

# SVALK

## SKYDE GODT BESLAG

Svingdørshængsler  
&  
Svejsehængsler



[www.svalk.dk](http://www.svalk.dk)

# Svingdørshængsler

## Enkeltvirkende



### Enkeltvirkende svingdørshængsel, forniklet

Varenr.	Indeholder	DB
01114	Enkeltvirk. svingdørshængsel, 75 mm	8464422
01115	Enkeltvirk. svingdørshængsel, 100 mm	8464430
01116	Enkeltvirk. svingdørshængsel, 125 mm	8464448
01117	Enkeltvirk. svingdørshængsel, 150 mm	8464455



### Enkeltvirkende svingdørshængsel, galvaniseret

Varenr.	Indeholder	DB
01120	Enkeltvirk. svingdørshængsel, 75 mm	4375242
01121	Enkeltvirk. svingdørshængsel, 100 mm	4375259
01122	Enkeltvirk. svingdørshængsel, 125 mm	4375267
01123	Enkeltvirk. svingdørshængsel, 150 mm	4375275
01124	Enkeltvirk. svingdørshængsel, 175 mm	4375283



### Enkeltvirkende svingdørshængsel, bruneret

Varenr.	Indeholder	DB
01158	Enkeltvirk. svingdørshængsel, 75 mm	4375416
01159	Enkeltvirk. svingdørshængsel, 100 mm	4375424
01160	Enkeltvirk. svingdørshængsel, 125 mm	4375432
01161	Enkeltvirk. svingdørshængsel, 150 mm	4375440



### Enkeltvirkende svingdørshængsel, rustfri

Aisi 304 / A2

Varenr.	Indeholder	DB
01197	Enkeltvirk. svingdørshængsel, 75 mm	5147330
01195	Enkeltvirk. svingdørshængsel, 100 mm	5864802
01196	Enkeltvirk. svingdørshængsel, 125 mm	5045301

# Svingdørshængsler

## Enkeltvirkende

Enkeltvirkende svingdørshængsel,  
messing



Varenr.	Indeholder	DB
01118	Enkeltvirk. svingdørshængsel, 75 mm	5673096
01157	Enkeltvirk. svingdørshængsel, 125 mm	5699800
01119	Enkeltvirk. svingdørshængsel, 150 mm	1697736



Enkeltvirkende svingdørshængsel,  
mess/krom

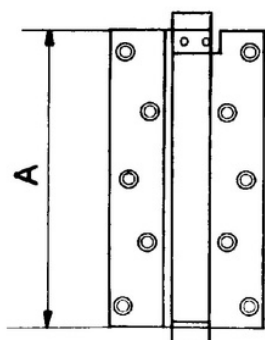
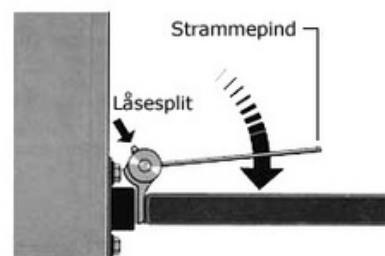
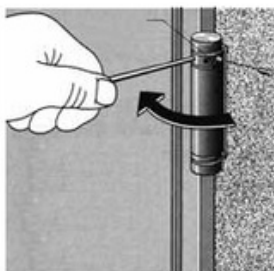
Varenr.	Indeholder	DB
01199	Enkeltvirk. svingdørshængsel, 75 mm	4650966

## Enkeltvirkende svingdørshængsel

### Arbejdstegning

Hvis der anbringes 2 hængsler foroven og 1 forneden fordobles bæreevnen.

F.eks. kan 3 hængsler på 75 mm således bære 30 kg.



Varenr.	01114 01118 01120 01158 01197 01199	01115 01121 01159 01195	01116 01122 01160 01196 01161	01117 01123 01161	01124 01162
Hængsel størrelse	75 mm	100 mm	125 mm	150 mm	175 mm
A-mål					
Max. dørbredde pr. 2 hængsler	600 mm	700 mm	700 mm	750 mm	850 mm
Max. dørtykkelse pr. 2 hængsler	18-25 mm	25-30 mm	30-35 mm	35-40 mm	30-45 mm
Max. dørvægt pr. 2 hængsler	15 kg	22 kg	27 kg	40 kg	70 kg

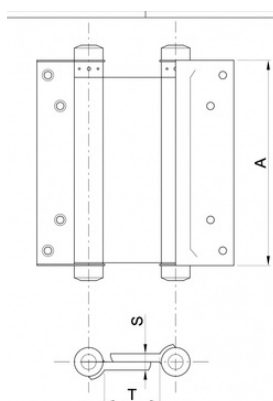
# Svingdørshængsler

## Dobbeltvirkende

### Dobbeltvirkende svingdørshængsel, galvaniseret



Varenr.	Indeholder	DB
01128	Dobb. virk. svingdørshængsel, 50 mm	2050903
01129	Dobb. virk. svingdørshængsel, 75 mm	4375291
01130	Dobb. virk. svingdørshængsel, 100 mm	4375184
01136	Dobb. virk. svingdørshængsel, 125 mm	4375192
01142	Dobb. virk. svingdørshængsel, 150 mm	4375200
01143	Dobb. virk. svingdørshængsel, 175 mm	4375218
01144	Dobb. virk. svingdørshængsel, 200 mm	5845021



### Dobbeltvirkende svingdørshængsel, forniklet

Varenr.	Indeholder	DB
01145	Dobb. virk. svingdørshængsel, 75 mm	8294316
01146	Dobb. virk. svingdørshængsel, 100 mm	8294308
01147	Dobb. virk. svingdørshængsel, 125 mm	8294290
01148	Dobb. virk. svingdørshængsel, 150 mm	8294282
01149	Dobb. virk. svingdørshængsel, 175 mm	8294274

### Dobbeltvirkende svingdørshængsel, bruneret



Varenr.	Indeholder	DB
01164	Dobb. virk. svingdørshængsel, 75 mm	4375465
01165	Dobb. virk. svingdørshængsel, 100 mm	4375473
01166	Dobb. virk. svingdørshængsel, 125 mm	4375481
01167	Dobb. virk. svingdørshængsel, 150 mm	4375499
01168	Dobb. virk. svingdørshængsel, 175 mm	4375507

### Dobbeltvirkende svingdørshængsel, messing



Varenr.	Indeholder	DB
01180	Dobb. virk. svingdørshængsel, 75 mm	4650883
01181	Dobb. virk. svingdørshængsel, 100 mm	4650891
01182	Dobb. virk. svingdørshængsel, 125 mm	4650909
01183	Dobb. virk. svingdørshængsel, 150 mm	4650917



# Svingdørshængsler

## Dobbeltvirkende



### Dobbeltvirkende svingdørshængsel, grå lak

Varenr.	Indeholder	DB
01184	Dobb. virk. svingdørshængsel, 75 mm	5207532
01185	Dobb. virk. svingdørshængsel, 100 mm	5207533
01186	Dobb. virk. svingdørshængsel, 125 mm	5207534
01187	Dobb. virk. svingdørshængsel, 150 mm	5207536
01188	Dobb. virk. svingdørshængsel, 175 mm	5207537



### Dobbeltvirkende svingdørshængsel, rustfri Aisi 304 / A2

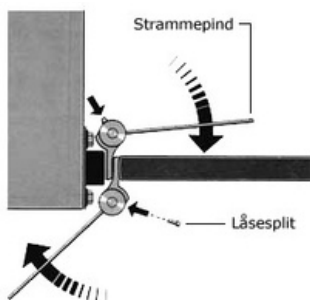
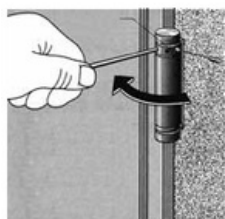
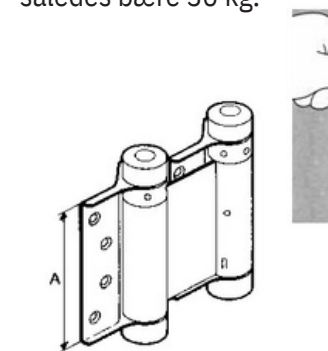
Varenr.	Indeholder	DB
01191	Dobb. virk. svingdørshængsel, 75 mm	4650925
01192	Dobb. virk. svingdørshængsel, 100 mm	4650933
01193	Dobb. virk. svingdørshængsel, 125 mm	4650941
01194	Dobb. virk. svingdørshængsel, 150 mm	4650958
01190	Dobb. virk. svingdørshængsel, 175 mm	1474013

# Dobbeltvirkende svingdørshængsel

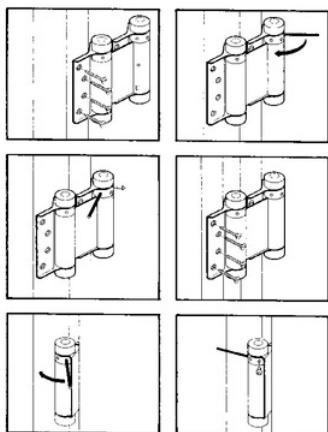
## Arbejdstegning

Hvis der anbringes 2 hængsler foroven og 1 forneden fordobles bæreevnen.

F.eks. kan 3 hængsler på 75 mm således bære 30 kg.

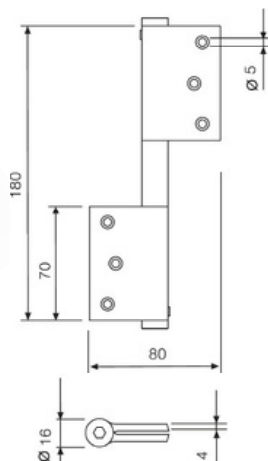


Varenr.	Reserve dele
10998	Låsesplit lille til 75-125 mm, rustfri
10999	Låsesplit stor til 150-175 mm, rustfri
11000	Låsesplit til 200 mm, galvaniseret
11003	Låsesplit lille til 50-125 mm, galvaniseret
11004	Låsesplit stor til 150-175 mm, galvaniseret
11005	Strammepind lille til 75-125 mm, galvaniseret
11006	Strammepind stor til 150-175 mm, galvaniseret



Varenr.	01129	01130	01136	01142	01143	01144
	01145	01146	01147	01148	01149	
	01164	01165	01166	01167	01168	
	01180	01181	01182	01183	01188	
	01184	01185	01186	01187	01190	
	01191	01192	01193	01194		
<b>Hængsel størrelse A-mål</b>	75 mm	100 mm	125 mm	150 mm	175 mm	200 mm
<b>Max. dørbredde pr. 2 hængsler</b>	600 mm	700 mm	700 mm	750 mm	850 mm	1000 mm
<b>Max. dørtykkelse pr. 2 hængsler</b>	18-25 mm	25-30 mm	30-35 mm	35-40 mm	40-45 mm	45-55 mm
<b>Max. dørvægt pr. 2 hængsler</b>	15 kg	22 kg	27 kg	40 kg	70 kg	70 kg

# Lukkehængsler

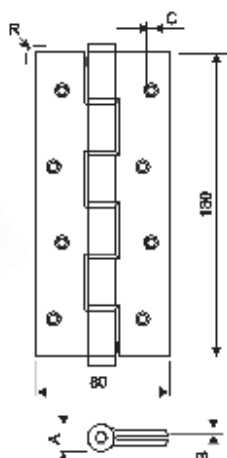


## Lukkehængsel

Beslag til lette indvendige døre. Hængslet er med bladfjeder.

Total længde 195 mm.  
Flapmål, højde : 70 mm, bredde : 30 mm.

Varenr.	Indeholder	DB
01057	Lukkehængsel, elokseret aluminium	2502557



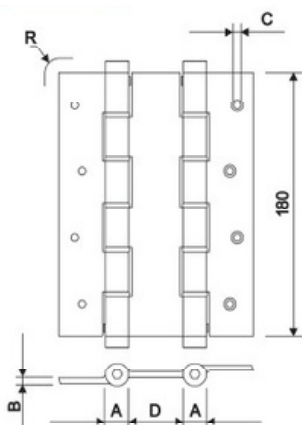
## Enkeltvirkende svingdørshængsel

Hængslet er udstyret med justerbar bladfjeder og skarpe affasede hængsel lapper.

Total længde 190 mm.  
Flapmål, højde : 180 mm, bredde : 30 mm.

A	B	C	R
Ø16 mm	4 mm	Ø5 mm	10 mm

Varenr.	Indeholder	DB
01058	Enkeltvirkende svingdørshængsel, elokseret aluminium	2502607



## Dobbeltvirkende svingdørshængsel

Hængslet er udstyret med justerbar bladfjeder og skarpe affasede hængsel lapper. Hængslerne er mærket med en pil, der ved montering skal vende op ad.

Total længde 190 mm.  
Flapmål, højde : 180 mm, bredde : 30 mm.

A	B	C	D	R
Ø16 mm	4 mm	Ø5 mm	37 mm	10 mm

Varenr.	Indeholder	DB
01059	Dobbeltvirkende svingdørshængsel, elokseret aluminium	2502615

## Svejsehængsler Stål -eller messing tap

### Svejsehængsel med stål tap

Ved montering af 3 hængsler, 2 foroven og 1 forneden, så fordobles bæreevnen.



Varenr.	Indeholder	Kasse	DB
01500	Svejsehængsel, 40 mm	24 stk.	4650974
01510	Svejsehængsel, 50 mm	24 stk.	5810710
01501	Svejsehængsel, 60 mm	24 stk.	4650982
01511	Svejsehængsel, 70 mm	24 stk.	5810711
01502	Svejsehængsel, 80 mm	24 stk.	4650990
01503	Svejsehængsel, 100 mm	24 stk.	4651006
01504	Svejsehængsel, 120 mm	24 stk.	4651014
01505	Svejsehængsel, 140 mm	24 stk.	4651022
01515	Svejsehængsel, 150 mm	12 stk.	5810734
01506	Svejsehængsel, 160 mm	12 stk.	4651030
01507	Svejsehængsel, 180 mm	12 stk.	4651048
01508	Svejsehængsel, 200 mm	12 stk.	4651055

### Svejsehængsel med messing tap

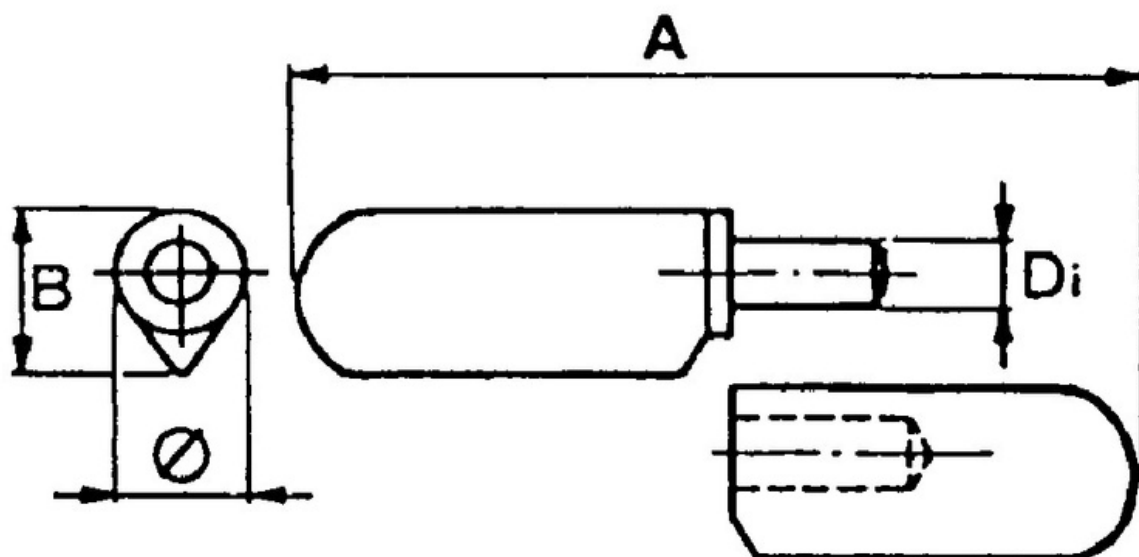
Ved montering af 3 hængsler, 2 foroven og 1 forneden, så fordobles bæreevnen.



Varenr.	Indeholder	Kasse	DB
01520	Svejsehængsel, 40 mm	24 stk.	8831034
01550	Svejsehængsel, 50 mm	24 stk.	5859204
01521	Svejsehængsel, 60 mm	24 stk.	8294266
01516	Svejsehængsel, 70 mm	24 stk.	5810713
01522	Svejsehængsel, 80 mm	24 stk.	8294258
01552	Svejsehængsel, 90 mm	24 stk.	5859205
01523	Svejsehængsel, 100 mm	24 stk.	8294241
01524	Svejsehængsel, 120 mm	24 stk.	8294233
01525	Svejsehængsel, 140 mm	24 stk.	8294225
01553	Svejsehængsel, 150 mm	12 stk.	5859206
01526	Svejsehængsel, 160 mm	12 stk.	8831042
01527	Svejsehængsel, 180 mm	12 stk.	8831059
01528	Svejsehængsel, 200 mm	12 stk.	8831067

# Svejsehængsler stål -og messing tap

## Målskema



<b>Varenr.</b>	01500 01520	01510 01550	01501 01521	01511 01516	01502 01522	01512 01552	01503 01523	01504 01524	01514	01505 01525	01515 01553	01506 01526	01507 01527	01508 01528
<b>A-mål</b>	40 mm	50 mm	60 mm	70 mm	80 mm	90 mm	100 mm	120 mm	135 mm	140 mm	150 mm	160 mm	180 mm	200mm
<b>Ø-mål</b>	10 mm	10 mm	10 mm	12 mm	12 mm	14 mm	14 mm	16 mm	16 mm	16 mm	20 mm	20 mm	22 mm	22 mm
<b>B-mål</b>	12 mm	12 mm	12 mm	14 mm	14 mm	16 mm	16 mm	18 mm	18 mm	18 mm	23 mm	23 mm	25 mm	25 mm
<b>D-mål</b>	6 mm	6 mm	6 mm	7 mm	7 mm	8 mm	8 mm	9 mm	9 mm	9 mm	12 mm	12 mm	14 mm	14 mm
<b>Bæreevne pr. par</b>	10 kg	15 kg	15 kg	25 kg	25 kg	35 kg	35 kg	45 kg	45 kg	45 kg	60 kg	60 kg	75 kg	75 kg

Ved brug af 2 hængsler foroven og 1 forneden fordobles bæreevnen



# Svejsehængsel model M

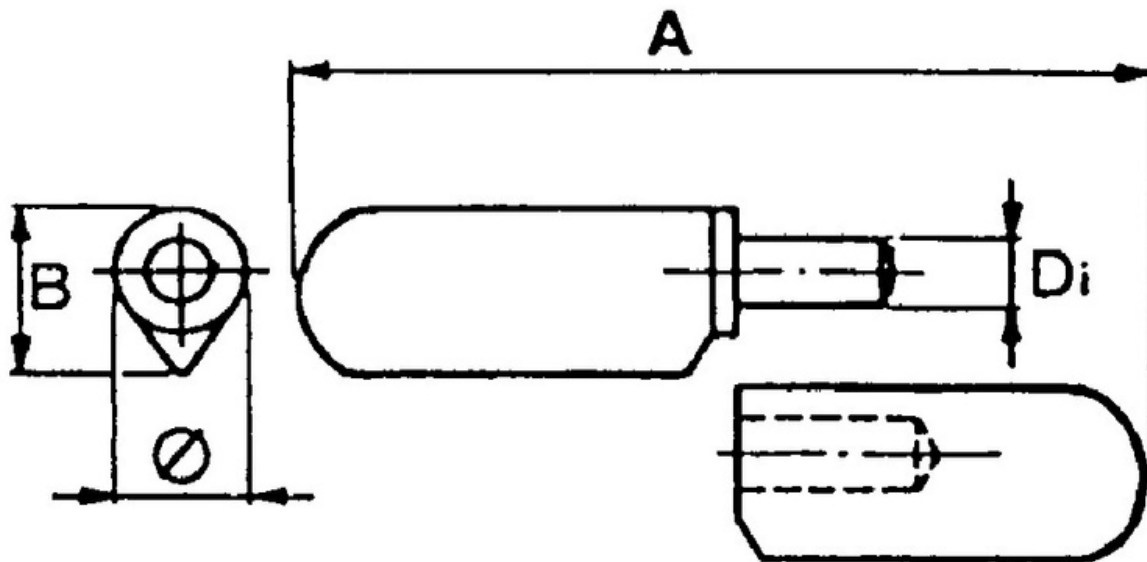
## Rustfri AISI 304 A2



Varenr.	Indeholder	Kasse	DB
01616	Svejsehængsel, 40 mm	24 stk.	1604620
01606	Svejsehængsel, 60 mm	24 stk.	5924320
01607	Svejsehængsel, 80 mm	24 stk.	5924321
01608	Svejsehængsel, 100 mm	24 stk.	5924322
01609	Svejsehængsel, 120 mm	24 stk.	5924323
01617	Svejsehængsel, 140 mm	24 stk.	1604621
01618	Svejsehængsel, 160 mm	12 stk.	1604624

# Svejsehængsel model M

## Målskema



Varenr.	01616	01606	01607	01608	01609	01617	01618
A-mål	40 mm	60 mm	80 mm	100 mm	120 mm	140 mm	160 mm
B-mål	12 mm	12 mm	14 mm	16 mm	18 mm	18 mm	20 mm
Ø-mål	10 mm	10 mm	12 mm	14 mm	16 mm	16 mm	18 mm
Di-mål	6 mm	6 mm	7 mm	8 mm	9 mm	9 mm	10 mm
Bæreevne pr. par	20 kg	20 kg	40 kg	50 kg	60 kg	60 kg	80 kg

Ved brug af 2 hængsler foroven og 1 forneden fordobles bæreevnen

# Svejselhængsler

## Rustfri

### Svejselhængsel med fast tap, rustfri AISI 304 A2



Varenr.	Indeholder	Kasse	DB
01603	Svejselhængsel, 100 mm	24 stk.	4650784
01604	Svejselhængsel, 120 mm	24 stk.	4650792
01605	Svejselhængsel, 140 mm	10 stk.	4650800

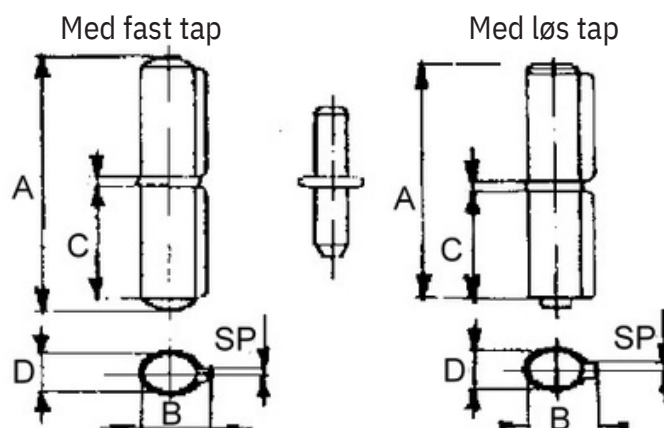
### Svejselhængsel med løs tap, rustfri AISI 304 A2



Varenr.	Indeholder	Kasse	DB
01611	Svejselhængsel, 60 mm	10 stk.	4650818
01612	Svejselhængsel, 80 mm	24 stk.	4650826
01613	Svejselhængsel, 100 mm	24 stk.	4650834
01614	Svejselhængsel, 120 mm	24 stk.	4650842
01615	Svejselhængsel, 140 mm	24 stk.	4650859

## Svejselhængsler med fast/løs tap, rustfri

### Målskema

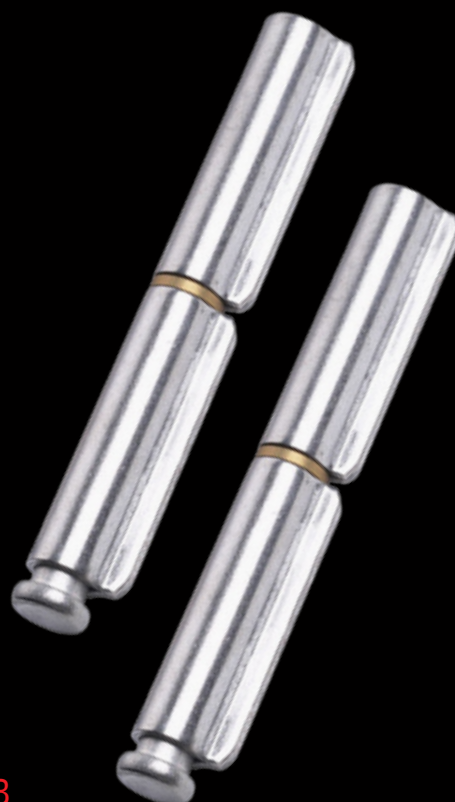


Varenr.	01611	01612	01603 01613	01604 01614	01605 01615
<b>A-mål</b>	60 mm	80 mm	100 mm	120 mm	140 mm
<b>D-mål</b>	12 mm	12 mm	14 mm	14 mm	16 mm
<b>B-mål</b>	15 mm	15 mm	19 mm	19 mm	22 mm
<b>C-mål</b>	27 mm	37 mm	47 mm	56 mm	66 mm
<b>R-mål</b>	7,7 mm	7,7 mm	9,7 mm	9,7 mm	10,5 mm
<b>sp-mål</b>	2 mm	2 mm	4 mm	4 mm	5 mm

Hvis der anbringes 2 hængsler foroven og 1 forneden fordobles bæreevnen

# SVALK

**SKYDE GODT BESLAG**



MÅRSLET BYVEJ 18  
8320 MÅRSLET  
TLF: +45 86290900  
MAIL: SVALK@SVALK.DK

[WWW.SVALK.DK](http://WWW.SVALK.DK)