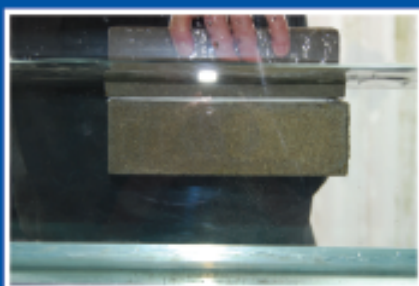


“Fremtiden er her!”

CT1 kan påføres på våde overflader og endda under vand. Det har en unik klæbeevne på nærmest alle materialer til de fleste formål uden behov for anden fastgørelse.

- LUGTFRIT • OPFYLDER MILJØKRAV •
- KRYMPER IKKE • UNIK FLEKSIBILITET •
- FRI FOR OPLØSNINGSMIDLER • UV-BESTANDIG •
- FREMRAGENDE KEMIKALIEBESTANDIGHED •



CT1 er ikke kun det ultimative produkt inden for lim og fugemasse, det er også den sundeste løsning, da det er baseret på vores revolutionerende **TRIBRID**®-teknologi.

CT1 tætnet stort set alt! Det er den ideelle løsning til tætning af vandrør og afløb og foretrækkes af fagfolk til store infrastrukturprojekter. N.B. Farverne klar og sølv bruges primært indendørs.

CT1 limer uden problemer: alle metaller (inklusive bly), glas, spejle, træ, MDF, polystyren, fiberglas, fliser, beton, de fleste stenmaterialer (uden farvning), de fleste syntetiske materialer, plast (undtagen PP, PE og PTFE). Rådgivning om påføring på pulverlakerede materialer fås ved at kontakte producenten af pulverlakeringsmaterialet.

CT1 er universalproblemløseren, som anvendes af bygningshåndværkere, bygningsnedkere, vvs-installatører, fliselæggere, butiksmontører, elektrikere, skiltemagere, murere og gør-det-selv-entusiaster.

CT1 kan bruges i fødevarerindustrien, idet produktet opfylder EU's forordninger om fødevarerproduktion.

CT1 fås i flere forskellige farver. Undersøg tilgængeligheden hos din forhandler.



CT1 Danmark
Svalk Handel ApS, Mårslet Byvej 18
8320 Mårslet
Tlf: +4586290900 Fax: +4586293944
Mail: dk@ct1.com
www.ct1.com



Markedets bedste tætnings- og klæbemiddel



The Snag List Eliminator

“CT1 tætnet og limer på våde overflader, selv under vand!”

Unik TRIBRID®-teknologi... det eneste produkt af sin slags!

BYGNINGS-
HÅNDVÆRK

INGENIØR-
ARBEJDE

MILJØ

SØFART

TAGLÆGNING

REPARATIONER
OG VEDLIGEHOLDELSE

INSTALLATION



Hurtig reparation af lækkende afløb



Hurtig tætning af fuger



Perfekt til reparation af sætningskader



Hurtigt og yderst stærkt universaltætnings- og klæbemiddel til bygningshåndværk og reparation



Køkkeninstallationer



Superstærkt klæbemiddel



Reparationer på både og skibe