

SVALK

Bundkørte industriporte



Bundkørte industriporte



Bundrulle CN.

Model	Max. portvægt	Mål på plade Bredde/Længde/ Tykkelse	Total højde/ hjullængde	Hjuldiam- eter
Mini	500 kg	150 / 180 / 10 mm	150 / 97 mm	60 mm
Piccolo	600 kg	150 / 300 / 10 mm	165 / 300 mm	78 mm
Grande	1000 kg	200 / 500 / 15 mm	245 / 300 mm	127 mm

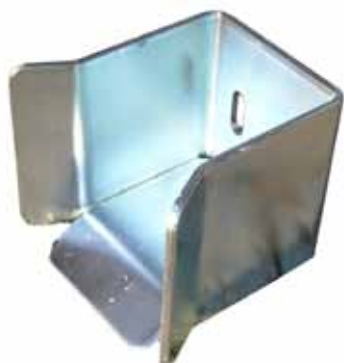
Varenr	Indeholder	DB
08104	Bundrulle CN model mini	5028395
08105	Bundrulle CN model piccolo	5031806
08106	Bundrulle CN model grande	5031807



Næsehjul CN.

Monteres på forkant af porten. Der monteres et næsehjul i begge ender af porten.

Varenr	Indeholder	DB
08107	Næsehjul CN model mini	5028396
08108	Næsehjul CN model piccolo	5031799
08109	Næsehjul CN model grande	5031800



Portfang CN.

Anvendes som fanger for næsehjul. Der monteres et portfang i begge ender af porten.

Varenr	Indeholder	DB
08110	Portfang CN model mini	5028397
08115	Portfang CN model piccolo	5031801
08116	Portfang CN model grande	5031803



Topstyr CN.

Se stregtegning på sidste side.

A	B	C	D	E	F
160 mm	135-175 mm	56 mm	Ø30 mm	40 mm	30 mm
H	L	M	R	S	CH
74 mm	220 mm	M16	35-62 mm	3 mm	24 mm

Varenr	Indeholder	DB
08112	Topstyr CN	5051614

Bundkørte industriporte

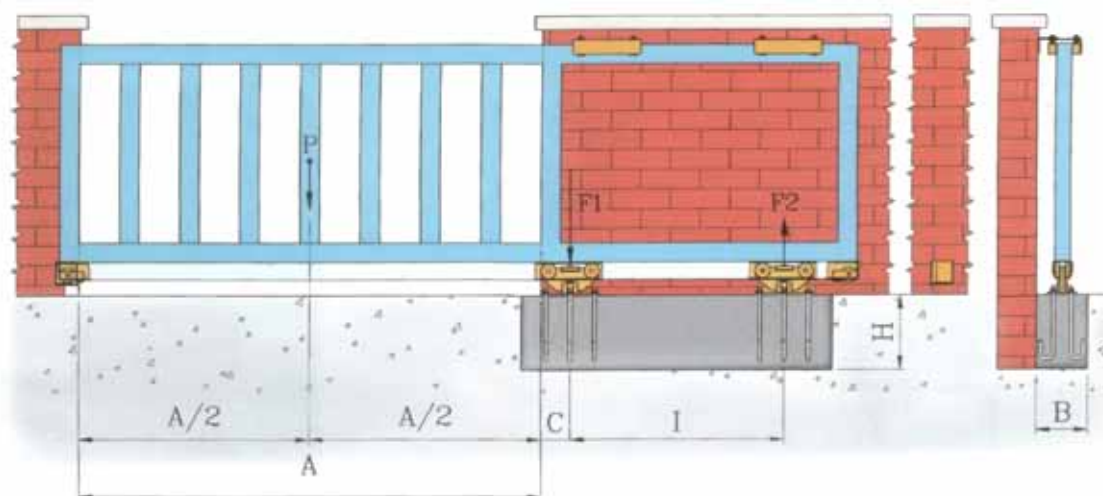


Bundskinne CN.

Model:	Højde:	Bredde:
Mini	68 mm	68 mm
Piccolo	89 mm	100 mm
Grande	140 mm	140 mm

Længde på skinne er 6 meter.

Varenr	Indeholder	DB
08100	Bundskinne CN model mini	5028393
08101	Bundskinne CN model piccolo	5031804
08102	Bundskinne CN model grande	5031805



Bundskinne CN model Mini

	A = 3 meter	A = 4 meter	A = 5 meter	A = 6 meter	A = 7 meter
P = 300 kg	<u>l = 0,77 m</u>	l = 0,98 m	l = 1,20 m	l = 1,41 m	l = 1,62 m
P = 400 kg	l = 1,20 m	l = 1,53 m	l = 1,86 m	l = 2,20 m	l = 2,53 m
P = 500 kg	l = 1,80 m	l = 2,30 m	l = 2,80 m	l = 3,30 m	l = 3,80 m

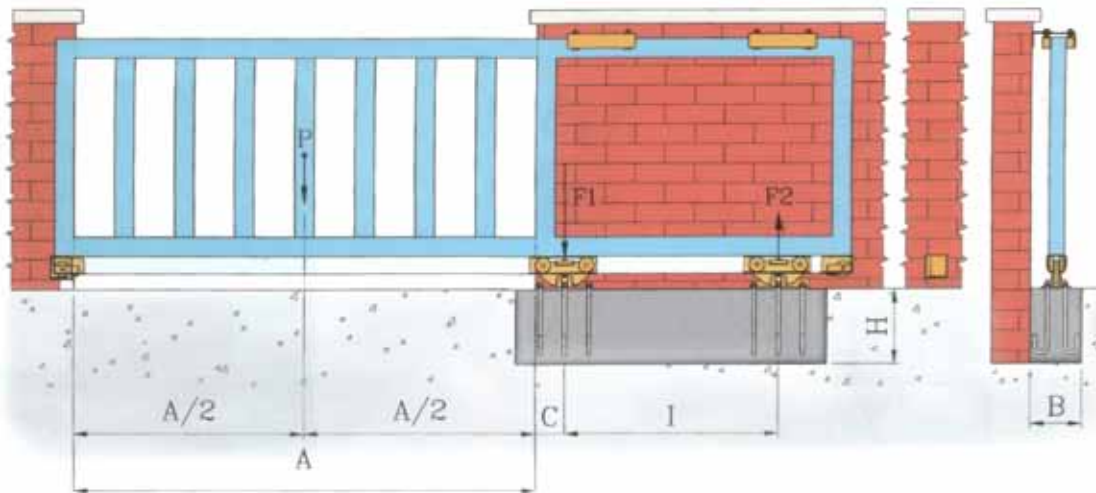
Bundskinne CN model Piccolo

	A = 3 meter	A = 4 meter	A = 5 meter	A = 6 meter	A = 7 meter
P = 300 kg	<u>l = 0,77 m</u>	l = 0,98 m	l = 1,20 m	l = 1,41 m	l = 1,62 m
P = 400 kg	l = 1,20 m	l = 1,53 m	l = 1,86 m	l = 2,20 m	l = 2,53 m
P = 500 kg	l = 1,80 m	l = 2,30 m	l = 2,80 m	l = 3,30 m	l = 3,80 m
P = 600 kg	l = 2,70 m	l = 3,45 m	l = 4,20 m	l = 4,95 m	l = 5,70 m

Bundskinne CN model Grande

	A = 3 meter	A = 4 meter	A = 5 meter	A = 6 meter	A = 7 meter
P = 500 kg	<u>l = 1,10 m</u>	l = 1,26 m	l = 1,43 m	l = 1,60 m	l = 1,76 m
P = 600 kg	l = 1,41 m	l = 1,62 m	l = 1,84 m	l = 2,05 m	l = 2,27 m
P = 700 kg	l = 1,77 m	l = 2,04 m	l = 2,31 m	l = 2,58 m	l = 2,85 m
P = 800 kg	l = 2,20 m	l = 2,53 m	l = 2,80 m	l = 3,20 m	l = 3,53 m
P = 900 kg	l = 2,70 m	l = 3,10 m	l = 3,51 m	l = 3,92 m	l = 4,33 m
P = 1000 kg	<u>l = 3,30 m</u>	l = 3,80 m	l = 4,30 m	l = 4,80 m	l = 5,30 m

Bundkørte industriporte Udregningsskema



BEREGNING AF KRAFTPÅVIRKNING PÅ PORTRULLER

- P= VÆGT AF DEN DEL AF PORTEN SOM ER I PORTÅBNINGEN
- F1= TRYKPÅVIRKNING AF PORTRULLE 1 (kg.)
- F2= TRÆKPÅVIRKNING AF PORTRULLE 2 (kg.)
- A= PORTÅBNINGENS LÆNGDE (m)
- A/2= HALVDELEN AF PORTÅBNINGENS LÆNGDE (m)
- C= AFSTANDEN MELLEM MIDT AF PORTRULLE 1 OG PORTÅBNINGEN (m)
- I= MIDT TIL MIDT, AFSTANDEN MELLEM PORTRULLERNE (m)

$$F2 = \frac{P \times (A/2 + C)}{I} \quad F1 = P + F2$$

FOR AT VÆLGE DEN RIGTIGE PORTRULLE, ER DET VIGTIGT AT UDREGNE F1 VÆRDIEN.

- CN MODEL MINI F1 MAX 1000 KG
- CN MODEL PICCOLO F1 MAX 2000 KG
- CN MODEL GRANDE F1 MAX 3800 KG
- PORTRULLE 1 SKAL MONTERES SÅ TÆT PÅ PORTÅBNINGEN SOM MULIGT. NÅR MIDT TIL MIDT AFSTANDEN MELLEM PROTRULLERNE BLIVER STØRRE MINSKES F1 OG F2. SE EKSEMPEL NEDENFOR:

P= 500 Kg.
 A= 4 m
 A/2= 2 m $F2 = \frac{500 \times (2 + 0,30)}{2,5} = 460 \text{ Kg.}$ $F1 = 500 + 460 = 960 \text{ Kg.}$
 C= 0,30 m
 I= 2,5 m

I DETTE TILFÆLDE BRUGES CN MODEL MINI DA F1 VÆRDIEN ER MINDRE END F1 MAX FOR CN MODEL MINI.

DIMENSION OG VÆGT AF FUNDAMENT

- B= FUNDAMENTETS BREDE (m)
- H= FUNDAMENTETS HØJDE (m)
- L= FUNDAMENTETS LÆNGDE (m)
- y= 2000 (kg./m³) BETONS DENSITET
- VÆGT AF FUNDAMENT (Kg.) = B x H x L x y
- FUNDAMENTET SKAL SOM MINIMUM HAVE DEN DOBBELTE VÆGT AF F2

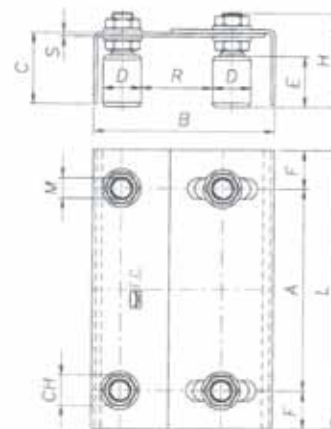
MIDT TIL MIDT UDREGNING

$$I = \frac{P \times (A/2 + C)}{F1 - P}$$

I (m) PORTRULLE, MIDT TIL MIDT ART. 350 G
 F1 max = 3800 KG C = 0,30 m

Port.350 G	A = 6m	A = 7m	A = 8m	A = 9m	A = 10m
P = 500 Kg.	I = 1,10 m	I = 1,26 m	I = 1,43 m	I = 1,60 m	I = 1,76 m
P = 600 Kg.	I = 1,41 m	I = 1,62 m	I = 1,84 m	I = 2,05 m	I = 2,27 m
P = 700 Kg.	I = 1,77 m	I = 2,04 m	I = 2,31 m	I = 2,58 m	I = 2,85 m
P = 800 Kg.	I = 2,20 m	I = 2,53 m	I = 2,80 m	I = 3,20 m	I = 3,53 m
P = 900 Kg.	I = 2,70 m	I = 3,10 m	I = 3,51 m	I = 3,92 m	I = 4,33 m
P = 1000 Kg.	I = 3,30 m	I = 3,80 m	I = 4,30 m	I = 4,80 m	I = 5,30 m

Svalk nr. 08112 Topstyr CN.



Topstyr CN.

A	B	C	D	E	F
160 mm	135-175 mm	56 mm	Ø30 mm	40 mm	30 mm
H	L	M	R	S	CH
74 mm	220 mm	M16	35-62 mm	3 mm	24 mm

Beregning af akselafstand

$$I = \frac{P \times (A/2 + C)}{F1 - P}$$

I (m) INTERASSI ART. 350P F1 max = 1000 Kg. C = 0,30 m

Port.350 P	A = 3m	A = 4m	A = 5m	A = 6m
P = 300 Kg.	I = 0,77 m	I = 0,98 m	I = 1,20 m	I = 1,41 m
P = 400 Kg.	I = 1,20 m	I = 1,53 m	I = 1,86 m	I = 2,20 m
P = 500 Kg.	I = 1,80 m	I = 2,30 m	I = 2,80 m	I = 3,30 m
P = 600 Kg.	I = 2,70 m	I = 3,45 m	I = 4,2 m	I = 4,95 m