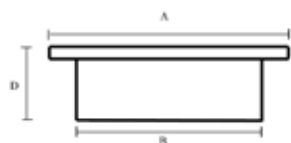


SVALK

Håndtag, skåle, greb
og div. tilbehør



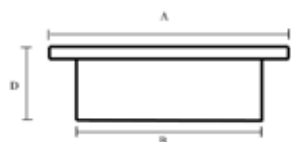
Skydedørs skåle



Skydedørsskål rund, 40/35 mm.

Mål: A : 40 mm B : 35 mm D : 11 mm.

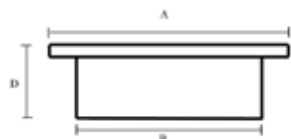
| Varenr | Indeholder | DB |
|--------|----------------------------------|---------|
| 06751 | Skydedørsskål rund, forgyldt | 5938383 |
| 06750 | Skydedørsskål rund, rustfri stål | 5933808 |



Skydedørsskål rund, 48/40 mm.

Mål: A : 48 mm B : 39 mm D : 10 mm.

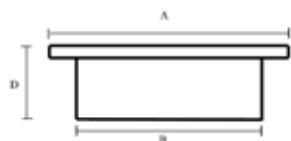
| Varenr | Indeholder | DB |
|--------|----------------------------------|---------|
| 06767 | Skydedørsskål rund, messing | 5673098 |
| 06766 | Skydedørsskål rund, rustfri stål | 5673097 |



Skydedørsskål rund, 40/32 mm.

Mål: A : 40 mm B : 32 mm D : 6 mm.

| Varenr | Indeholder | DB |
|--------|--------------------------------|---------|
| 06620 | Skydedørsskål rund, formessing | 5859207 |
| 06724 | Skydedørsskål rund, forniklet | 4650529 |

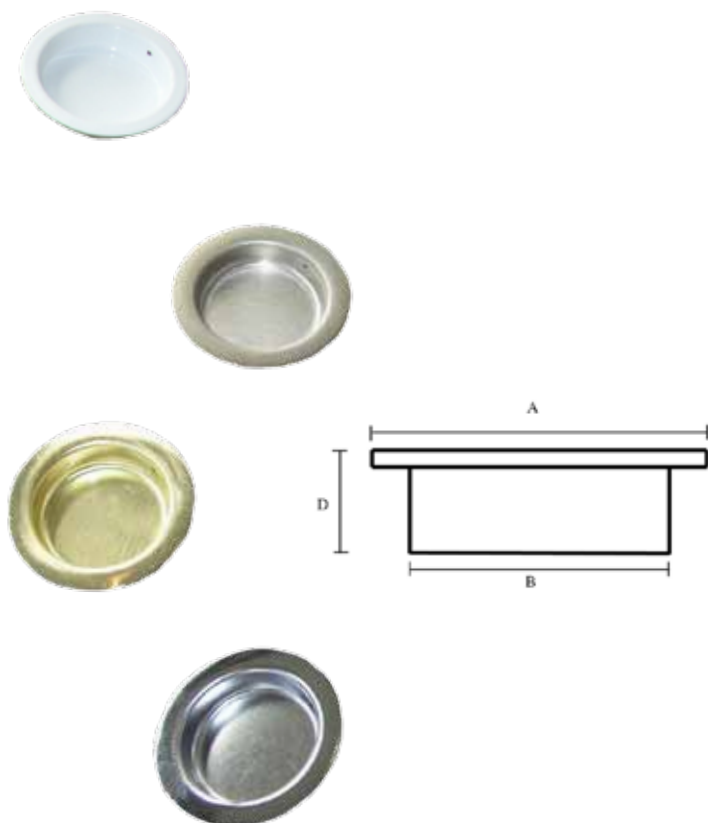


Skydedørsskål rund, 50/37 mm.

Mål: A : 50 mm B : 37 mm D : 9 mm.

| Varenr | Indeholder | DB |
|--------|-----------------------------|---------|
| 06727 | Skydedørsskål rund, messing | 5968579 |

Skydedørs skåle



Skydedørsskål rund, 50/40 mm.

Mål: A : 50 mm B : 39,6 mm D : 9 mm.

| Varenr | Indeholder | DB |
|--------|---------------------------------------|---------|
| 06680 | Skydedørsskål rund, hvid | 5101496 |
| 06681 | Skydedørsskål rund, messing | 5101497 |
| 06682 | Skydedørsskål rund, børstet stål | 5101499 |
| 06624 | Skydedørsskål rund, forniklet messing | 3090164 |



Skydedørsskål 77x25 mm.

Udvendig mål: B: 25 mm, L : 77 mm

Indvendig mål: B : 18 mm, L : 70 mm

Dybde : 6 mm

| Varenr | Indeholder | DB |
|--------|---------------------------|---------|
| 06621 | Skydedørsskål, formessing | 4650677 |
| 06622 | Skydedørsskål, forniklet | 4650503 |
| 06623 | Skydedørsskål, hvid plast | 3186434 |



Skydedørsskål 85x31 mm.

Udvendig mål: B: 31 mm, L : 85 mm

Indvendig mål: B : 20 mm, L : 60 mm

Dybde : 10 mm

| Varenr | Indeholder | DB |
|--------|---------------------------|---------|
| 06725 | Skydedørsskål, formessing | 4650537 |
| 06726 | Skydedørsskål, forniklet | 4650545 |

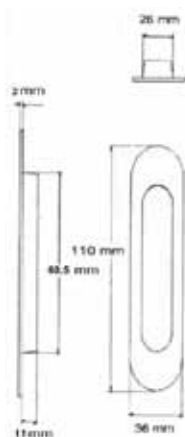
Skydedørs skåle



Skydedørsskål 95x35 mm.

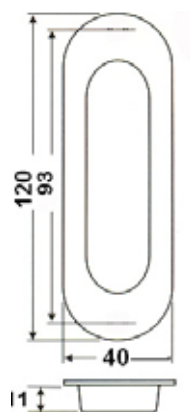
Udvendig mål: B: 35 mm, L: 95 mm
 Indvendig mål: B: 25 mm, L: 75 mm
 Dybde: 8 mm

| Varenr | Indeholder | DB |
|--------|---------------------------|---------|
| 06625 | Skydedørsskål, formessing | 3186392 |
| 06626 | Skydedørsskål, forniklet | 3186400 |



Skydedørsskål 110x36 mm.

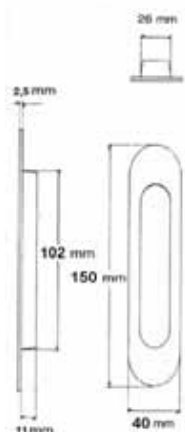
| Varenr | Indeholder | DB |
|--------|--------------------------------|---------|
| 06744 | Skydedørsskål, forgyldt | 5864798 |
| 06746 | Skydedørsskål, matbørstet stål | 5864800 |



Skydedørsskål oval.

Hulstørrelse: L: 93 mm B: 28 mm

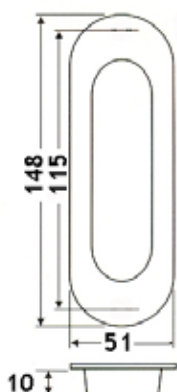
| Varenr | Indeholder | DB |
|--------|-----------------------------|---------|
| 06768 | Skydedørsskål oval, rustfri | 5186687 |



Skydedørsskål 150x39 mm.

| Varenr | Indeholder | DB |
|--------|--------------------------------|---------|
| 06729 | Skydedørsskål, forgyldt | 5828009 |
| 06730 | Skydedørsskål, matbørstet stål | 5822378 |
| 06731 | Skydedørsskål, hvid lak | 5822379 |

Skydedørs skåle/indfaldsringer **SVALK**



Skydedørsskål oval 148x51 mm.

Hulstørrelse: L : 115 mm B : 40 mm.

Skydedørsskålen er designet til at passe i en standard udfræsning på en dør.

| Varenr | Indeholder | DB |
|--------|-----------------------------|---------|
| 06769 | Skydedørsskål oval, rustfri | 1600760 |



Dækplade til låsekasse udfræsning.

Passer i låsekasse-udfræsningen på en standarddør.

Højde: 150 mm, bredde: 20 mm.

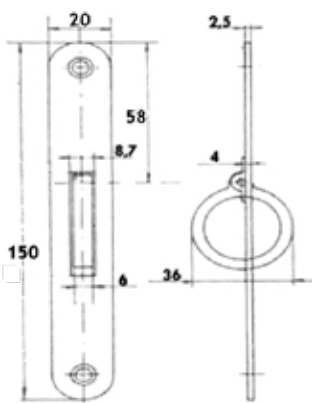
| Varenr | Indeholder | DB |
|--------|-------------------|---------|
| 06770 | Dækplade, rustfri | 1600759 |



Skydedørsskit med skydedørsskåle og dækplade.

Skydedørsskålene og dækpladen er designet til at passe i en standard udfræsning på en dør.

| Varenr | Indeholder | DB |
|--------|--|---------|
| 06772 | 1 x dækplade, rustfri 2 x skydedørsskål oval, rustfri | 1618177 |



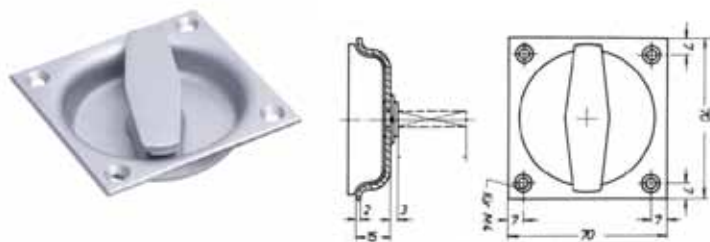
Indfaldsring.

Passer i låsekasse-udfræsningen på en standarddør.

Højde: 150 mm, bredde: 20 mm.

| Varenr | Indeholder | DB |
|--------|---------------------------------|---------|
| 06634 | Indfaldsring, messing | 5630197 |
| 06603 | Indfaldsring, forkromet messing | 3090156 |
| 06636 | Indfaldsring, rustfri | 5699802 |

Skydedørsgreb



Elevatorgreb med vrider.

Uden pind

| Varenr | Indeholder | DB |
|--------|---|---------|
| 06660 | Elevatorgreb, lakeret galvaniseret stål | 5810714 |



Elevatorgreb med ring.

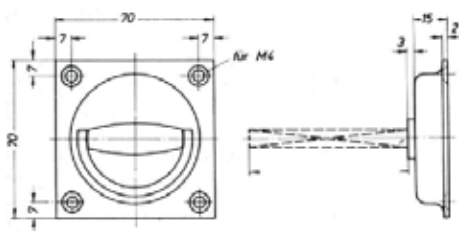
Uden pind

Pind til elevatorgreb.

Mål : 8 x 60 mm

| Varenr | Indeholder | DB |
|--------|---|---------|
| 06661 | Elevatorgreb, lakeret galvaniseret stål | 5810715 |
| 06662 | Pind | 5062248 |

Pind
Vare nr.
06662



Tiltrækningsbeslag

Beslag kan anvendes i forbindelse med bevægelig bærevinkel.

Tiltrækningsvandring 0 - 35 mm.

L. 140 mm x B. 45 mm x D. 25 mm.

Slutblik 45 mm x 45 mm.

| Varenr | Indeholder | DB |
|--------|--------------------|---------|
| 06011 | Tiltrækningsbeslag | 2756559 |



Bøjlegreb kort.

Kraftigt bøjlegreb til porte.

Mål : 275 x 25 x 5 mm.

Udladning 50 mm.

| Varenr | Indeholder | DB |
|--------|------------------------------|---------|
| 06632 | Bøjlegreb, galvaniseret stål | 5892433 |





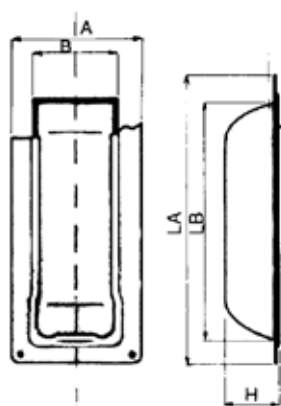
Bøjlegreb lang.

Kraftigt bøjlegreb til porte.

Mål : 315 x 25 x 5 mm.

Udladning 50 mm.

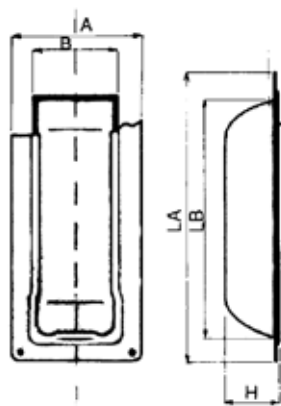
| Varenr | Indeholder | DB |
|--------|------------------------------|---------|
| 06630 | Bøjlegreb, galvaniseret stål | 2668937 |



CN skål, lille.

| A | B | LA | LB | H |
|-------|-------|--------|-------|-------|
| 52 mm | 28 mm | 115 mm | 95 mm | 21 mm |

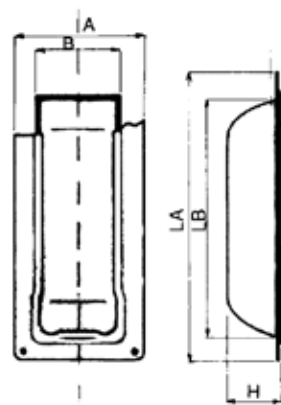
| Varenr | Indeholder | DB |
|--------|----------------------------|---------|
| 06645 | CN skål, galvaniseret stål | 8133084 |



CN skål, stor.

| A | B | LA | LB | H |
|-------|---------|--------|----------|---------|
| 90 mm | 48,5 mm | 200 mm | 162,5 mm | 21,5 mm |

| Varenr | Indeholder | DB |
|--------|----------------------------|---------|
| 06647 | CN skål, galvaniseret stål | 8133100 |
| 06648 | CN skål, rustfri mat | 8133118 |

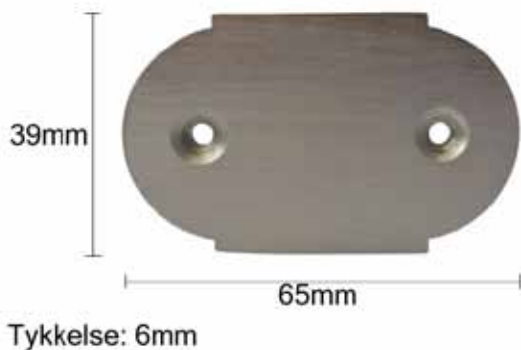


EURO skål.

| A | B | LA | LB | H |
|-------|-------|--------|--------|---------|
| 76 mm | 40 mm | 176 mm | 144 mm | 22,5 mm |

| Varenr | Indeholder | DB |
|--------|------------------------------|---------|
| 06628 | Euro skål, galvaniseret stål | 8133076 |

Brik / Dørgreb



Brik til hængseludfræsning 65 x 39 x 5,8mm

Leveres i rustfri stål matbørstet. Inkl. 2 rustfri skruer.
Brikken er designet til at passe i en standarddør med hængseludfræsning.
Leveres i et sæt med 2 brikker og 4 rustfri skruer.

| Varenr | Indeholder | DB |
|--------|--------------------------------------|---------|
| 06771 | Brik for hængseludfræsning (2 stk.) | 1633727 |



Dørgreb.

Består af: 2 x træhåndtag, 2 x rosetter, 2 x nøglerosetter, 1 x pind, 2 x låsesplit, 12 x skruer og monteringsvejledning.

| Varenr | Indeholder | DB |
|--------|----------------------|---------|
| 06971 | Dørgreb mahogni/krom | 5136624 |
| 06973 | Dørgreb eg/krom | 5136626 |
| 06975 | Dørgreb fyr/krom | 5136629 |



SOFT CLOSE TIL ROLL-LOCK

Med soft close systemet får man en følelse af luksus. Dørbladet lukker selv de sidste 10cm, så man undgår at døren går op igen efter lukning. Soft closeren giver en rolig og soft lukning af din skydedør.

Den er enkel at montere, og kan nemt monteres i en eksisterende skydedør med RollLock beslag

(Til max. 60 KG)

Bemærk: kan ikke benyttes på døre under 72,5 cm

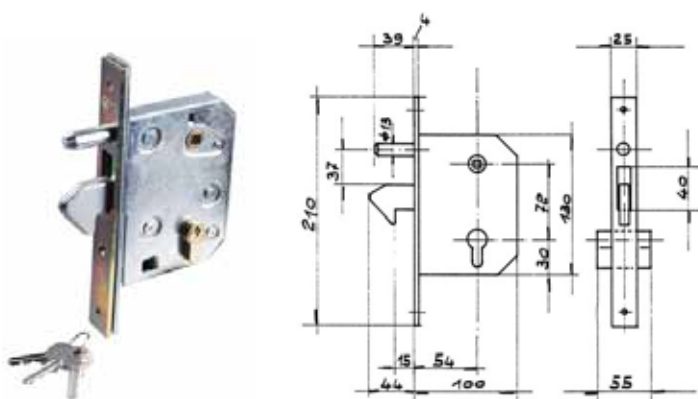
| Varenr | Indeholder | DB |
|--------|----------------|---------|
| 00945 | R-L Soft close | 1722525 |



Hagelås med slutblik.

Hagelås til skydedøre med plads til låsecylinder.
Indbygnings mål : H : 165 mm B : 18 mm D : 40 mm

| Varenr | Indeholder | DB |
|--------|-----------------------------|---------|
| 06592 | 1 x hagelås og 1 x slutblik | 5929570 |



Hagelås med cylinder og slutblik.

Meget kraftig hagelås til skydedøre.
Indbygnings mål : H : 210 mm B : 25 mm D : 100 mm.

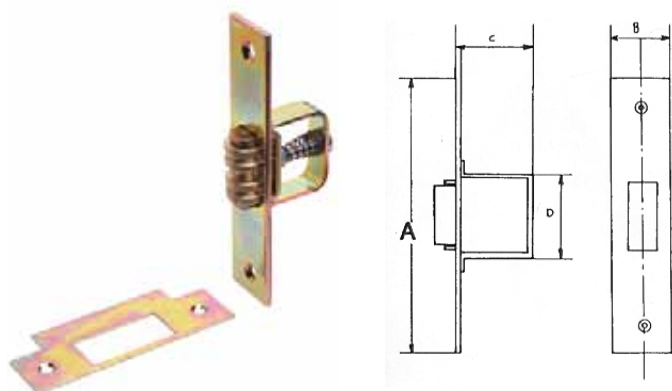
| Varenr | Indeholder | DB |
|--------|---|---------|
| 06590 | 1 x hagelås, 1 x slutblik, 1 x cylinder og 3 x nøgler | 7614142 |



Skudrigle for lås.

A : 160 mm

| Varenr | Indeholder | DB |
|--------|-------------------------------|---------|
| 06627 | 1 x skudrigle og 1 x slutblik | 5892420 |



Rullelås med blik

Rullelåsen er justerbar og velegnet til døre, hvor der bruges svingdørshængsler.

| | A | B | C | D |
|----------------|--------|-------|-------|-------|
| Rullelås lille | 100 mm | 16 mm | 25 mm | 33 mm |
| Rullelås stor | 120 mm | 25 mm | 35 mm | 37 mm |

| Varenr | Indeholder | DB |
|--------|----------------|---------|
| 06588 | Rullelås lille | 5933809 |
| 06589 | Rullelås stor | 5933810 |



Luft roset

Mål: Indvendig : Ø32 mm, Udvendig : Ø39 mm.

| Varenr | Indeholder | DB |
|--------|------------------------|---------|
| 06712 | Luft roset, hvid nylon | 5630204 |
| 06713 | Luft roset, brun nylon | 5630205 |
| 06714 | Luft roset. grå nylon | 5699825 |



Svejerigle med fjeder

| Varenr | Indeholder | DB |
|--------|------------|---------|
| 01112 | Svejerigle | 8294324 |



Kantrigle med bøsning

Mål indvendig: 132 x 12 x 15 mm

Mål udvendig : 138 x 20 mm

Taplængde : 17 mm

Taptykkelse : 8 mm

Løs bøsning: 66002

Passer også til messing bøsning (min. 10mm)

| Varenr | Indeholder | DB |
|--------|--|---------|
| 06602 | 1 x kantrigle og 1 x bøsning, hvid nylon | 3090149 |
| 66002 | Løs bøsning | - |



Kantrigle

| Varenr: | Højde: | Bredde: | Dybde: | Taplængde/tykkelse: |
|-------------------|--------|---------|--------|---------------------|
| 06579/06582/06583 | 150 mm | 20 mm | 34 mm | 20 mm / 8,5 mm |
| 06580/06581 | 200 mm | 20 mm | 34 mm | 20 mm / 8,5 mm |

| Varenr | Indeholder | DB |
|--------|------------------------------|---------|
| 06579 | Kantrigle 150 mm, stål | 5891225 |
| 06580 | Kantrigle 200 mm, stål | 5848345 |
| 06582 | Kantrigle 150 mm, formessing | 5630195 |
| 06581 | Kantrigle 200 mm, formessing | 5848346 |
| 06583 | Kantrigle 150 mm, messing | 5630196 |



Messingbøsninger

Bruges i forbindelse med kantrigler.

- Bøsning 8 mm, indboringshul 12 mm, højde 30 mm.
- Bøsning 10 mm, indboringshul 14 mm, højde 30 mm.
- Bøsning 12 mm, indboringshul 16 mm, højde 30 mm.
- Bøsning 14 mm, indboringshul 18 mm, højde 30 mm.
- Bøsning 18 mm, indboringshul 22 mm, højde 31 mm.
- Bøsning 22 mm, indboringshul 26 mm, højde 32 mm.

| Varenr | Indeholder | DB |
|--------|------------------------|---------|
| 06597 | Bøsning 8 mm, messing | 5848342 |
| 06598 | Bøsning 10 mm, messing | 5848343 |
| 06594 | Bøsning 12 mm, messing | 5911685 |
| 06601 | Bøsning 14 mm, messing | 1815435 |
| 06593 | Bøsning 18 mm, messing | 5733743 |
| 06599 | Bøsning 22 mm, messing | 5848344 |



Messingbøsninger, forniklet

Bruges i forbindelse med kantrigler.

- Bøsning 12 mm, indboringshul 16 mm, højde 30 mm.
- Bøsning 14 mm, indboringshul 18 mm, højde 30 mm.

| Varenr | Indeholder | DB |
|--------|----------------------------------|---------|
| 06591 | Bøsning 12 mm, forniklet messing | 5362201 |
| 06596 | Bøsning 14 mm, forniklet messing | 1450433 |



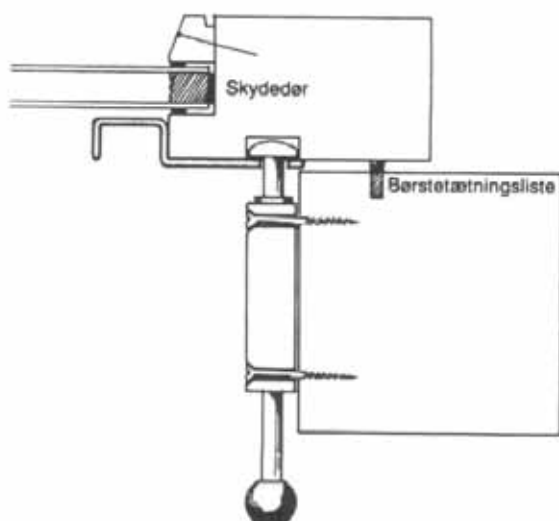
Skudrigle

Fjederpåvirket skudrigle fremstillet med aluminiumshus, stålaksel med messinglåsetap og kuglegreb.

Alu. hus 80 x 40 x 20 mm.

Slutblik/skydedørsgreb 84 x 81 x 3 mm.

Udvendig bøjlegreb 110 x 50



| Varenr | Indeholder | DB |
|--------|--|---------|
| 06600 | 1 x låsekasse, 1 x låseblik udformet som greb, 1 x låseblik 1 x bøjlegreb til udvendig brug | 3090123 |
| 06605 | Låsekasse, hvid | 3090172 |
| 06606 | Greb med slids, hvid | 3090180 |
| 06607 | Bøjlegreb, hvid | 3090198 |
| 06608 | Slutblik, hvid | 3090206 |



SVALK

MÅRSLET BYVEJ 18
8320 MÅRSLET
TLF: +45 86290900
MAIL: SVALK@SVALK.DK
WWW.SVALK.DK

FORHANDLER: